

SIMPLY CLEVER

ŠKODA



Spoiler víka zavazadlového prostoru  
Spoiler für Kofferraumdeckel  
Luggage compartment lid spoiler

## Rapid (5JA)

Montážní návod/ Montageanleitung/ Fitting instructions

Objednací číslo/ Bestellnummer/ Order Number

**5JH 071 640A**

ŠKODA Originální příslušenství/ ŠKODA Original Zubehör/ ŠKODA Genuine Accessories\*

### Poznámky k textu/ Anmerkungen zum Text/ Notes to the text



#### **Pozor.**

Texty s tímto symbolem upozorňují na možnost poranění osoby provádějící montáž popř. možnost poškození vozu při neopatrném provedení operace.

#### **Achtung.**

Texte mit diesem Symbol weisen auf Verletzungsgefahren bei Personen oder auf eventuelle Beschädigungen des Wagens bei unachtsamer Durchführung der Operation hin.

#### **Caution.**

Texts with this symbol warn against the risk of injury of the person performing the assembly, or to potential risk of damage to the vehicle if the operation is performed improperly.



#### **Upozornění.**

Texty s tímto symbolem obsahují pokyny s důrazem na přesnost provedení dané operace.

#### **Hinweis.**

Texte mit diesem Symbol enthalten Hinweise auf die Ausführungsgenauigkeit der jeweiligen Operation.

#### **Attention.**

Texts with this symbol contain instructions emphasizing accuracy of performance of particular operation.

**1** 5JH 071 640A

30 °C  
18 °C

**A** **B**

5L0 071 780  
Terostat  
MS 9360

**C**

nebo  
oder  
or

**2**

1/2 1/2

**3**

H<sub>2</sub>O

Terostat-850

+ 10 min

**4**

**1.**

Z obou konců spoileru nejprve odstraňte pojistné pásky. Krycí fólii z oboustranných lepicích pásek pak přehněte na obou stranách spoileru přes jeho okraj.

**2.**

Von beiden Spoilerenden bitte zunächst die Sicherheitsstreifen entfernen. Aus beidseitigem Klebeband bestehende Abdeckfolie sodann an beiden Spoilerseiten über deren Ränder falten.

Tear off the security tapes on both ends of the spoiler. Then fold the cover foil from the both-sided adhesive tapes on both spoiler ends over the spoiler edge.

**5**

**!**

Dle typu použitého lepicího tmelu Terostat MS 9360 nebo Betamate 2810.

Je nach Typ des verwendeten Klebekitts hierzu Terostat MS 9360 oder Betamate 2810 verwenden.

Depending on the type of the used sealant Terostat MS 9360 or Betamate 2810.

Po celé délce vnitřní plochy spoileru. Über gesamte Länge der Spoilerinnenfläche verteilen. Along the entire length of the inner spoiler surface.

**Terostat MS 9360**

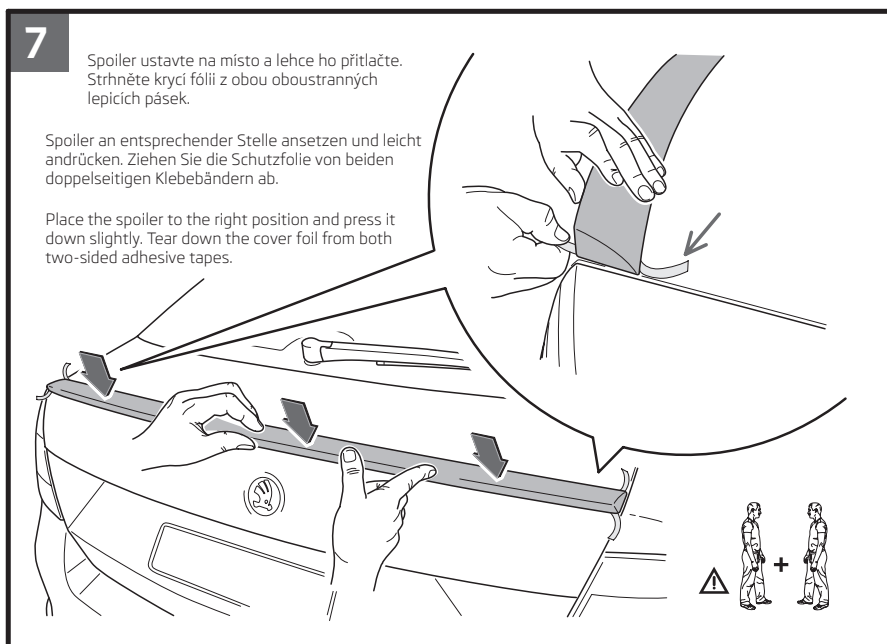
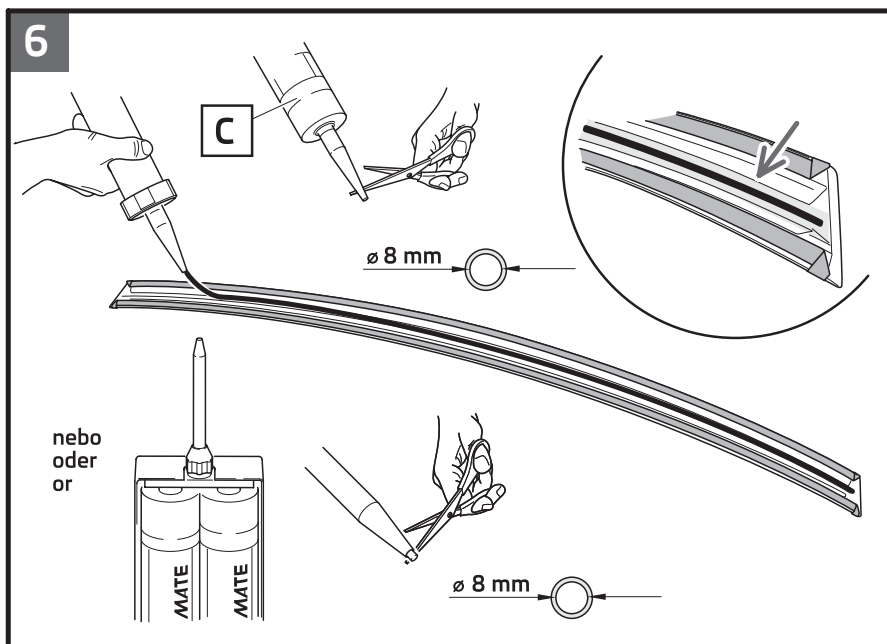
**Betamate 2810**

P 80 + 10 min

nebo oder or

P 80 + 10 min

BETAWIPF 4000 + 10 min

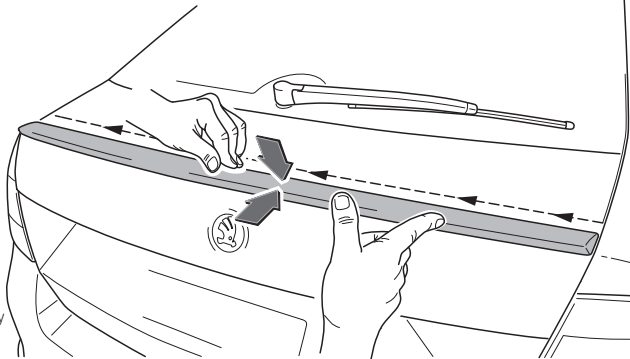


8

Spoiler pak pečlivě přitlačte po celé jeho lepené ploše.

Aufgeklebten Spoiler sodann über dessen gesamte Klebefläche sorgfältig festdrücke.

Then press the spoiler carefully on the entire glued surface.



9

Platí pro Terostat MS 9360.  
Für Terostat MS 9360 gültig.  
Applies for Terostat MS 9360.

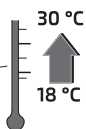


24 h

Platí pro Betamate 2810.  
Für Betamate 2810 gültig.  
Applies for Betamate 2810.



1 h



**STOP!**

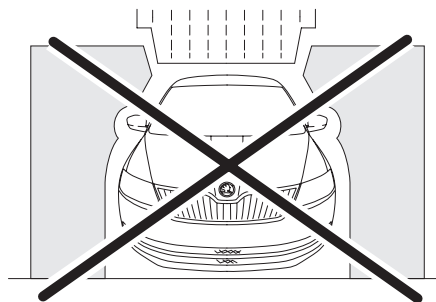
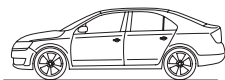


10



48 h

max. 100 km/h!



## Spoiler für Kofferraumdeckel

DE

Zubehörprodukte sind zur fachmännischen Montage bestimmt. ŠKODA AUTO empfiehlt, die Montage bei Vertragspartnern durchführen zu lassen.

Das Bauteil wurde aus >PUR< Material hergestellt. Es wird der Firma ŠKODA AUTO vom Hersteller in Oberflächenbeschichtungen mit Füllmaterial geliefert: Bei darauffolgenden Lackieren dieses Bauteiles ist es notwendig, auf die zum Lackieren von für >PUR< geltenden Anweisungen des Lackherstellers zu achten.

### Der Spoilerbausatz für Kofferraumdeckel enthält (Abb. 1)

Teilebezeichnung	Stückzahl	Position
Spoiler für Kofferraumdeckel	1	A
Montageanleitung	1	B

### Anmerkung

**Klebkitt ist nicht Bestandteil des Bausatzes; dieser ist separat entsprechend der Servicegepflogenheiten bestellt zu werden.**

Aus dem Sortiment des ŠKODA Originalzubehörs:

Klebkitt Terostat MS 9360 (C) Best.-Nr. 5L0 071 780 (Kartusche 310 ml)

Oder Präparat aus dem Sortiment der Firma Dow:

Klebkitt Betamate 2810  
Aktivator Betawipe 4000

### Verzeichnis Präparate

Reiniger Terostat 8550 (Fa. Henkel)  
Schleifpapier (Körnung 80)  
Lappen

### Wichtige Montageanweisungen



**Hinweis.** Das KFZ hat sauber zu sein und im besten Falle direkt aus der Waschanlage zu kommen.

Um qualitativ hochwertiges Kleben des Spoilers für den Kofferraumdeckel (**im Weiteren nur Spoiler**) zu garantieren, bitte vergewissern Sie sich, dass die Arbeitsraumtemperatur über den gesamten Zeitraum des Klebevorganges im Bereich zwischen 18 - 30 ° C liegt.



**Achtung.** Bei der Montage den Arbeitsplatz lüften, die Reinigungsmittel enthalten gefährliche Dämpfe.

Führen Sie abschließende Oberflächenbearbeitung des Spoilers auf die entsprechende Farbschattierung laut Anweisungen des Lackherstellers durch.



**Hinweis.** Klebefläche des Spoilers sowie beidseitige Klebebänder schützen; sie dürfen nicht gelackt werden. Beim Lacken bitte Arbeitssicherheitsprinzipien einhalten!

Legen Sie das Bauteil während der vorbereitenden Arbeiten zum Aufkleben des Spoilers stets auf eine weiche, saubere Unterlage, damit es zu keiner Beschädigung kommt.

## Vorgehensweise bei Montage

DE

### - 2 -

Vor Montagebeginn bitte die Position des Bauteiles am KFZ austesten. Der Spoiler muss zentriert zur Achse des KFZ hin ausgerichtet werden; die Aufsatzfläche hat formmäßig die Fläche des Kofferraumdeckels zu beschreiben. Die Fugen zwischen Kofferraumdeckel und Spoiler müssen an beiden Enden gleich ausfallen.

### - 3 -

- Fläche am Kofferraumdeckel zum Aufkleben des Spoilers rückstandsfrei mit einer schwachen Saponatlösung reinigen und mit klarem Wasser abspülen. Fläche sodann säubern und mit Terostat 8550 Reiniger entfetten. Bitte 10 Min. auslüften lassen.



**Hinweis. Achten Sie darauf, dass die gesamte Aufsatzfläche komplett von Unreinheiten und Feuchtigkeit frei ist. Bitte gereinigte Flächen auf keinen Fall mehr erneut berühren.**

### - 4 -

- Von beiden Spoilerenden bitte zunächst die Sicherheitsstreifen entfernen. Aus beidseitigem Klebeband bestehende Abdeckfolie sodann an beiden Spoilerseiten über deren Ränder falten.

### - 5, 6 -

#### Verwendung von Klebekitt Terostat MS 9360

- Die zum Bekleben bestimmte Fläche an der Innenseite des Spoilers bitte mit Schleifpapier aufrauen (Körnung 80).
- Die angeraute Fläche sodann säubern und mit Terostat 8550 Reiniger entfetten. Bitte 10 Min. auslüften lassen.



**Hinweis. Die Klebefläche des Spoilers muss komplett von Fett, Grundierung sowie ggf. Lackresten und sämtlichen anderen Unreinheiten frei sein!**

- Schneiden Sie die Düse zum Auftragen des Klebekitts Terostat MS 9360 (C) laut Abbildung so ab, sodass der Innendurchmesser der Düse ca. 8 mm beträgt. Klebekitt in „Raupenform“ über die gesamte Länge auf die vorbereitete Spoilerfläche auftragen.

#### Verwendung von Klebekitt Betamate 2810

- Die zum Bekleben bestimmte Fläche an der Innenseite des Spoilers bitte mit Schleifpapier aufrauen (Körnung 80).
- Die angeraute Fläche sodann säubern und mit Terostat 8550 Reiniger entfetten. Bitte 10 Min. auslüften lassen.
- Auf die derart präparierte Fläche Aktivator Betawipe 4000 auftragen. Bitte 10 Min. auslüften lassen.





**Hinweis. Die Klebefläche des Spoilers muss komplett von Fett, Grundierung sowie ggf. Lackresten und sämtlichen anderen Unreinheiten frei sein!**

DE

- Schneiden Sie die Düse zum Auftragen des Klebekitts Betamate laut Abbildung so ab, so dass der Innendurchmesser der Düse ca. 8 mm beträgt. Klebekitt in „Raupenform“ über die gesamte Länge auf die vorbereitete Spoilerfläche auftragen.

**- 7, 8 -**

- Den vorbereiteten Spoiler auf dem Kofferraumdeckel in korrekter Position ansetzen. Drücken Sie ihn in gesamter Länge leicht von oben her an.
- Ziehen Sie die Schutzfolie von beiden doppelseitigen Klebebändern ab.
- Aufgeklebten Spoiler sodann über dessen gesamte Klebefläche sorgfältig festdrücken. Bitte führen Sie eine visuelle Kontrolle am aufgeklebten Spoiler durch.

**- 9 -**

- Den aufgeklebten Spoiler an den seitlichen Spoilerteilen mit Karosserietape fixieren.

**Mit dem auf diese Art und Weise aufgeklebten Spoiler hat das KFZ über einen bestimmten Zeitraum in geschützten Räumen abgestellt werden (Temperaturen zwischen 18 - 30 °C). Der Klebekitt muss ordnungsgemäß austrocknen.**

**Die Abstelldauer des KFZ ist vom Typ des verwendeten Klebekitts abhängig:**

- bei Verwendung des Klebekitts Terostat MS 9360 über einen Zeitraum von 24 Stunden,
- bei Verwendung des Klebekitts Betamate 2810 über einen Zeitraum von 1 Stunde,

- Nach Ablauf dieses Zeitraums werden die Klebebänder entfernt. Befinden sich rund um das aufgeklebte Bauteil eingedrückte Klebekittreste, so entfernen Sie diese bitte mittels eines Kunststoffspachtels, und reinigen Sie es mit einem geeigneten Reiniger.

### **Kundenhinweis (Abb. 10)**

**Befolgen Sie folgende Anweisungen über einen Zeitraum von 48 Stunden ab Ankleben des Spoilers auf den Kofferraumdeckel:**

- Halten Sie sich an eine Maximalgeschwindigkeit von bis zu 100 km/h; der Spoiler darf in keiner Hinsicht mechanisch strapaziert werden.
- Fahren Sie nicht mit dem KFZ durch die Waschanlage.

**Um die Klebequalität des Spoilers für den Kofferraumdeckel zu gewährleisten, ist es notwendig, sich an diese Anweisungen zu halten.**