

# Typ 10101, 10106, 10115, 10159

Škoda Fabia I. Limousine / Combi / Stufenheck / Sedan 01/00 - 08/04  
Škoda Fabia I. Limousine / Combi / Sedan Facelift 09/04 →



**Milotec**  
AUTO-EXTRAS

## Trittschutz

### MONTAGEANLEITUNG

#### Lieferumfang:

- 1 Satz Trittschutz
- 1x Isopropanol-Reinigungstuch
- 1x Montageanleitung

**Hinweis:** Die Montage muss in einem trockenen und gut belüfteten Raum bei mindestens +20°C Raumtemperatur durchgeführt werden. Bei der Montage direkte Sonneneinwirkung vermeiden, sowie nicht essen und trinken. Die vorgesehenen Klebeflächen am Fahrzeug zuerst sorgfältig säubern und mit dem Reinigungstuch entfetten - dabei die Oberflächen bitte nur in einer Richtung bearbeiten.

**Vorsicht:** Mit Isopropanol getränkte Reinigungstücher sind leicht entflammbar - deshalb bei der Montage nicht rauchen!!

1. Die Teile an den vorgesehenen Stellen anhalten, den korrekten Sitz prüfen und die Konturen mit einem Stift anzeichnen (so genannte Trockenübung).

2. Die Applikationsfolie vorsichtig von den Selbstklebestreifen entfernen und die Teile auf die vorgezeichneten Stellen aufdrücken.

## Kryty prahů

### MONTÁŽNÍ NÁVOD

#### Obsah balení:

- 1 sada krytů prahů
- 1x odmašťovací ubrousek
- 1x montážní návod

**Upozornění:** Montáž provádějte v suchém a větratelném prostředí při teplotě min. +20°C. Lepení neprovádějte na sluníčku. Při montáži nejezte ani nepijte. Plochy pro lepení musí být suché a zbavené nečistot, tyto je třeba dále odmastit přiloženými odmašťovacími ubrousky - povrch jimi utírejte jen v jednom směru.

**Pozor:** Odmašťovací ubrousek je napuštěn isopropanolem, který je vysoce hořlavý, proto při montáži nekuřte!

1. Vyzkoušejte si polohu krytů prahů tzv. nanečisto včetně jejího vyznačení na obou dvou stranách vozu.

2. Opatrně sejměte krycí fólii oboustranné lepicí pásky a nalepte díly na své místo. Pro dokonalou adhezi díly po nalepení přitlačte.

**Pozor!** Požadované polohy krytů při lepení musí být docíleno napoprvé - případná korekce polohy výrazně snižuje adhezi lepených spojů.

## Running board

### FITTING INSTRUCTIONS

#### The pack contains:

- 1 Set of footboard covers
- 1x Isopropanole cleaning tissue
- 1x fitting instructions

**Note:** The assembly must be performed in a dry and well ventilated room at a room temperature of at least +20°C. With the assembly avoid direct sun effect, as well as not food and drink. The intended adhesive surfaces in the vehicle first carefully clean and degrease with the cleaning cloth - besides, the surfaces please, only in one direction treat.

**Caution:** Isopropanole cleaning tissues are highly flammable - this is why it is not allowed to smoke during assembly!!

1. The parts at the intended places stop, the correct seat check and the outlines with a pencil pretend (so named dry exercise).

2. The application foil remove carefully from the selfadhesive strips and impress the parts on the marked places.

**Important:** The correct seat must be guaranteed before the adjustment - with repeated attempts the sure adhesion is

## Planche de marche pied

### INSTRUCTIONS DE MONTAGE

#### Fournitures:

- 1 set de protection de marche pied
- 1x Isopropanol chiffons de nettoyer
- 1x instructions de montage

**Note :** Le montage doit être réalisé dans un local sec et bien aéré à une température ambiante d'au moins +20°C. Au montage évitent l'influence de soleil directe ainsi que ne mangent pas et boivent. Les surfaces collantes prévues au véhicule d'abord avec soin nettoient et dégraissent ainsi que les surfaces collantes des pièces avec le chiffons de nettoyage - avec cela les surfaces, s'il vous plaît, seulement dans une direction travaillent.

**Attention :** Les chiffons imprégnés d'isopropanol sont facilement inflammables - donc ne jamais fumer pendant le montage !!

1. Les pièces aux places prévus s'arrêtent, le siège correct examinent et les contours avec une fondation surligner (un soi-disant exercice sec).

2. La feuille d'application éloignent prudemment des auto-adhésifs et appuient les pièces sur les places indiqués.

1/2

Stand: 03/2009

# Typ 10101, 10106, 10115, 10159

Škoda Fabia I. Limousine / Combi / Stufenheck / Sedan 01/00 - 08/04  
Škoda Fabia I. Limousine / Combi / Sedan Facelift 09/04 →



**Milotec**  
AUTO-EXTRAS

## Trittschutz

### MONTAGEANLEITUNG

#### Lieferumfang:

- 1 Satz Trittschutz
- 1x Isopropanol-Reinigungstuch
- 1x Montageanleitung

**Hinweis:** Die Montage muss in einem trockenen und gut belüfteten Raum bei mindestens +20°C Raumtemperatur durchgeführt werden. Bei der Montage direkte Sonneneinwirkung vermeiden, sowie nicht essen und trinken. Die vorgesehenen Klebeflächen am Fahrzeug zuerst sorgfältig säubern und mit dem Reinigungstuch entfetten - dabei die Oberflächen bitte nur in einer Richtung bearbeiten.

**Vorsicht:** Mit Isopropanol getränkte Reinigungstücher sind leicht entflammbar - deshalb bei der Montage nicht rauchen!!

1. Die Teile an den vorgesehenen Stellen anhalten, den korrekten Sitz prüfen und die Konturen mit einem Stift anzeichnen (so genannte Trockenübung).

2. Die Applikationsfolie vorsichtig von den Selbstklebestreifen entfernen und die Teile auf die vorgezeichneten Stellen aufdrücken.

## Kryty prahů

### MONTÁŽNÍ NÁVOD

#### Obsah balení:

- 1 sada krytů prahů
- 1x odmašťovací ubrousek
- 1x montážní návod

**Upozornění:** Montáž provádějte v suchém a větratelném prostředí při teplotě min. +20°C. Lepení neprovádějte na sluníčku. Při montáži nejezte ani nepijte. Plochy pro lepení musí být suché a zbavené nečistot, tyto je třeba dále odmastit přiloženými odmašťovacími ubrousky - povrch jimi utírejte jen v jednom směru.

**Pozor:** Odmašťovací ubrousek je napuštěn isopropanolem, který je vysoce hořlavý, proto při montáži nekuřte!

1. Vyzkoušejte si polohu krytů prahů tzv. nanečisto včetně jejího vyznačení na obou dvou stranách vozu.

2. Opatrně sejměte krycí fólii oboustranné lepicí pásky a nalepte díly na své místo. Pro dokonalou adhezi díly po nalepení přitlačte.

**Pozor!** Požadované polohy krytů při lepení musí být docíleno napoprvé - případná korekce polohy výrazně snižuje adhezi lepených spojů.

## Running board

### FITTING INSTRUCTIONS

#### The pack contains:

- 1 Set of footboard covers
- 1x Isopropanole cleaning tissue
- 1x fitting instructions

**Note:** The assembly must be performed in a dry and well ventilated room at a room temperature of at least +20°C. With the assembly avoid direct sun effect, as well as not food and drink. The intended adhesive surfaces in the vehicle first carefully clean and degrease with the cleaning cloth - besides, the surfaces please, only in one direction treat.

**Caution:** Isopropanole cleaning tissues are highly flammable - this is why it is not allowed to smoke during assembly!!

1. The parts at the intended places stop, the correct seat check and the outlines with a pencil pretend (so named dry exercise).

2. The application foil remove carefully from the selfadhesive strips and impress the parts on the marked places.

**Important:** The correct seat must be guaranteed before the adjustment - with repeated attempts the sure adhesion is

## Planche de marche pied

### INSTRUCTIONS DE MONTAGE

#### Fournitures:

- 1 set de protection de marche pied
- 1x Isopropanol chiffons de nettoyer
- 1x instructions de montage

**Note :** Le montage doit être réalisé dans un local sec et bien aéré à une température ambiante d'au moins +20°C. Au montage évitent l'influence de soleil directe ainsi que ne mangent pas et boivent. Les surfaces collantes prévues au véhicule d'abord avec soin nettoient et dégraissent ainsi que les surfaces collantes des pièces avec le chiffons de nettoyage - avec cela les surfaces, s'il vous plaît, seulement dans une direction travaillent.

**Attention :** Les chiffons imprégnés d'isopropanol sont facilement inflammables - donc ne jamais fumer pendant le montage !!

1. Les pièces aux places prévus s'arrêtent, le siège correct examinent et les contours avec une fondation surligner (un soi-disant exercice sec).

2. La feuille d'application éloignent prudemment des auto-adhésifs et appuient les pièces sur les places indiqués.

1/2

Stand: 03/2009

# Typ 10101, 10106, 10115, 10159

Škoda Fabia I. Limousine / Combi / Stufenheck / Sedan 01/00 - 08/04  
Škoda Fabia I. Limousine / Combi / Sedan Facelift 09/04 →



**Milotec**  
AUTO-EXTRAS

## Trittschutz

### MONTAGEANLEITUNG

**Wichtig:** Der korrekte Sitz muss vor der Verklebung gewährleistet sein - bei mehrmaligen Versuchen ist die sichere Haftung nicht mehr garantiert!

Milotec Auto-Extras wünscht gute Fahrt

## Kryty prahů

### MONTÁŽNÍ NÁVOD

Šťastnou cestu Vám přeje Milotec Auto-Extras.

## Running board

### FITTING INSTRUCTIONS

not guaranteed any more!

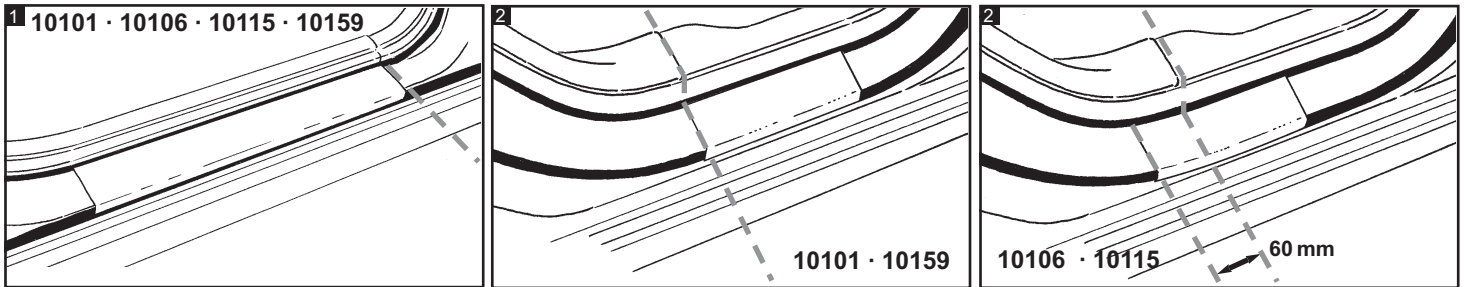
Milotec Auto-Extras wishes a pleasant drive

## Planche de marche pied

### INSTRUCTIONS DE MONTAGE

**Important:** Le siège correct doit être garanti devant le fixation - aux tentatives répétées, la responsabilité sûre n'est plus garantie!

Milotec Auto-Extras vous souhaite bon voyage



# Typ 10101, 10106, 10115, 10159

Škoda Fabia I. Limousine / Combi / Stufenheck / Sedan 01/00 - 08/04  
Škoda Fabia I. Limousine / Combi / Sedan Facelift 09/04 →



**Milotec**  
AUTO-EXTRAS

## Trittschutz

### MONTAGEANLEITUNG

**Wichtig:** Der korrekte Sitz muss vor der Verklebung gewährleistet sein - bei mehrmaligen Versuchen ist die sichere Haftung nicht mehr garantiert!

Milotec Auto-Extras wünscht gute Fahrt

## Kryty prahů

### MONTÁŽNÍ NÁVOD

Šťastnou cestu Vám přeje Milotec Auto-Extras.

## Running board

### FITTING INSTRUCTIONS

not guaranteed any more!

Milotec Auto-Extras wishes a pleasant drive

## Planche de marche pied

### INSTRUCTIONS DE MONTAGE

**Important:** Le siège correct doit être garanti devant le fixation - aux tentatives répétées, la responsabilité sûre n'est plus garantie!

Milotec Auto-Extras vous souhaite bon voyage

